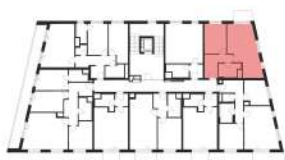
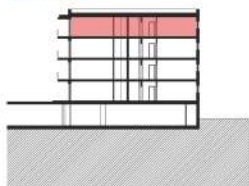


> Schéma půdorys



> Schéma řez



> Schéma situace



č.m.	místnost	m2
D1.4.31.01	chodba	8,4
D1.4.31.02	koupelna	5,2
D1.4.31.03	pokoj	12,6
D1.4.31.04	obývací pokoj + kuchyňský kout	27,1
užitná plocha (bez terasy, předzahrady)		53,3
podlahová plocha (dle nařízení vlády č. 366 / 2013)		57,2
D1.4.31.05	balkon	4,3



- > Upozornění: Obrázek půdorysu představuje dispoziční řešení bytu. Zobrazený nábytek, pračka a kuchyňská linka s vybavením nejsou předmětem prodeje.  
 > Umístění zařízení bytu je uváděno pouze orientačně, přesná specifikace rozvodů a jejich možného napojení bude určena v prováděcí projektové dokumentaci.  
 > Zobrazení povrchů podlah je pouze ilustrativní. Plochy jednotlivých místností a předzahrádek v zobrazeném schématu se mohou mírně lišit. Investor se zavazuje seznámit klienta se skutečným stavem dle prováděcí dokumentace.  
 > Podlahová plocha je podlahovou plochou bytu dle § 3 nařízení vlády č. 366/2013 Sb. Do podlahové plochy místností nejsou započteny prahy dveří.