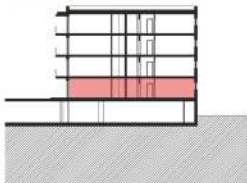


> Schéma půdorys



> Schéma řez



> Schéma situace



| č.m.   | místnost       | m2   |
|--|----------------|------|
| D1.1.07.01   | chodba         | 8,4  |
| D1.1.07.02   | koupelna       | 5,2  |
| D1.1.07.03   | pokoj          | 12,6 |
| D1.1.07.04   | obytný prostor | 26,7 |
| užitná plocha (bez terasy, předzahrady)                |                | 52,9 |
| podlahová plocha<br>(dle nařízení vlády č. 366 / 2013) |                | 56,8 |



- > Upozornění: Obrázek půdorysu představuje dispoziční řešení bytu. Zobrazený nábytek, pračka a kuchyňská linka s vybavením nejsou předmětem prodeje.
- > Umístění zařízení bytu je uváděno pouze orientačně, přesná specifikace rozvodů a jejich možného napojení bude určena v prováděcí projektové dokumentaci.
- > Zobrazení povrchů podlah je pouze ilustrativní. Plochy jednotlivých místností a předzahrádek v zobrazeném schématu se mohou mírně lišit. Investor se zavazuje seznámit klienta se skutečným stavem dle prováděcí dokumentace.
- > Podlahová plocha je podlahovou plochou bytu dle § 3 nařízení vlády č. 366/2013 Sb. Do podlahové plochy místností nejsou započteny prahy dveří.